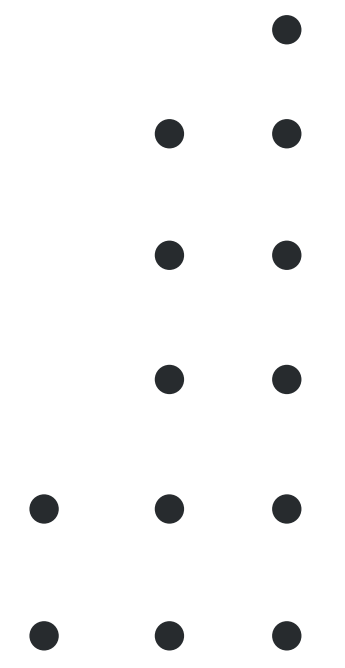


PAOLA CAICEDO.

arquitectura



CASA DASSUM ARAY | Urb. La Laguna (495 m²), 2010

CASA ABAD DECKER | Urb. La Puntilla (612 m²), 2011

CASA AROSEMENA OLSEN | Urb. La Riber del Batán (594 m²), 2011

CASA ROJAS MORA | Urb. La Ensenada, Isla Mocolí (412 m²), 2011

CASA NAMOR BUCCO | Urb. La Ribera del Batán (818 m²), 2011

CASA SALAME CARVAJAL | Urb. La Ribera del Batán (603 m²), 2012

CASA DE PLAYA AMADOR JIMENEZ | San José, Provincia de Santa Elena (479 m²), 2012

CASA TRIVIÑO NARANJO | Urb. Arrefice, Isla Mocolí (399 m²), 2013

CASA DASSUM AGUAYO | Urb. Blue Bay (380 m²), 2015

CASA MURILLO AGUAYO | Urb. Arrecife (360 m²), 2015

CASA LASSO BOHRER | Urb. El Cortijo (518 m²), 2016

CASAS MG109A - 109B | Bifamiliar, Urb. Mocolí Golf Club (710 m²), 2016

CASA GARCIA MENESES | Urb Ríolago, Lagos de Batán (630 m2), 2017

CASA DURANGO CAICEDO | Urb. Sul-Biblos (586 m2), 2017

CASA IR103 | Urb. Isla del Río, Isla Mocolí (352 m2), 2017

CASA L. YANEZ | Urb. Isla del Río, Isla Mocolí (368 m2), 2017

CASA DE PLAYA DASSUM AMADOR | Curía, Provincia de Santa Elena (701 m2), 2017

CASA MANTILLA FAGGIONI | Urb. Isola, Isla Mocolí (305 m2), 2018

CASA IR73 | Urb. Isla del Río, Isla Mocolí (335 m2), 2018

CASA CLUB | Urb. Sandpiper, Ayampe, Manabí, 2018

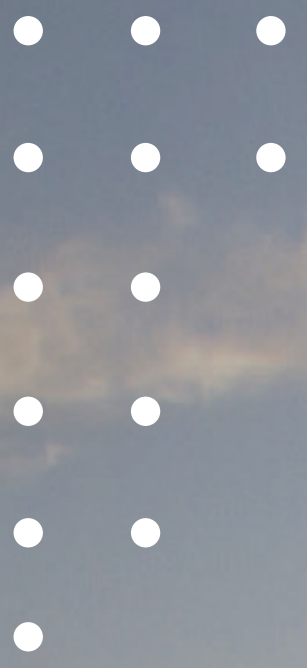
CASA SP01 | Urb. Sandpiper, Ayampe, Manabí (268 m2), 2018

CASA RB03B | Urb. Ribera de Batán (475 m2), 2018

CASA NOBOA LANIADO | Urb. Puerto Mocolí (450 m2), 2018

CASA IR94 | Urb. Isla del Río (en proyecto), Isla Mocolí (460 m2), 2018

CASA PENINSULA | Urb. Peninsula (en proyecto), Isla Mocolí (460 m2), 2018



zpeople **CASA EN RIBERA DE BATÁN**
2018



CASA DURANGO CAICEDO
2017

BÁLSAMOS 224 | Edificio de 8 departamentos y suites, Urdesa Central (850 m2), 2011

VILLA MADERO | Conjunto Residencial de 30 departamentos, Entreríos (3025 m2), 2012

TORNERO 03 | Proyecto de 4 casas modernas (1020 m2), 2014

EDIFICIO INVIMEDIC | Edificio de oficinas de 5 plantas en Kennedy Norte (1035 m2), 2015

CENTRO COMERCIAL PLAZA DESIGN | Centro comercial abierto en sector La Aurora (9472 m2), 2015

102 GOLF CLUB | Edificio de 16 departamentos y lofts con acabados de lujo (4069 m2), 2015

proyectos



EDIFICIO 102 GOLF CLUB
2015



102 GOLF CLUB
2015



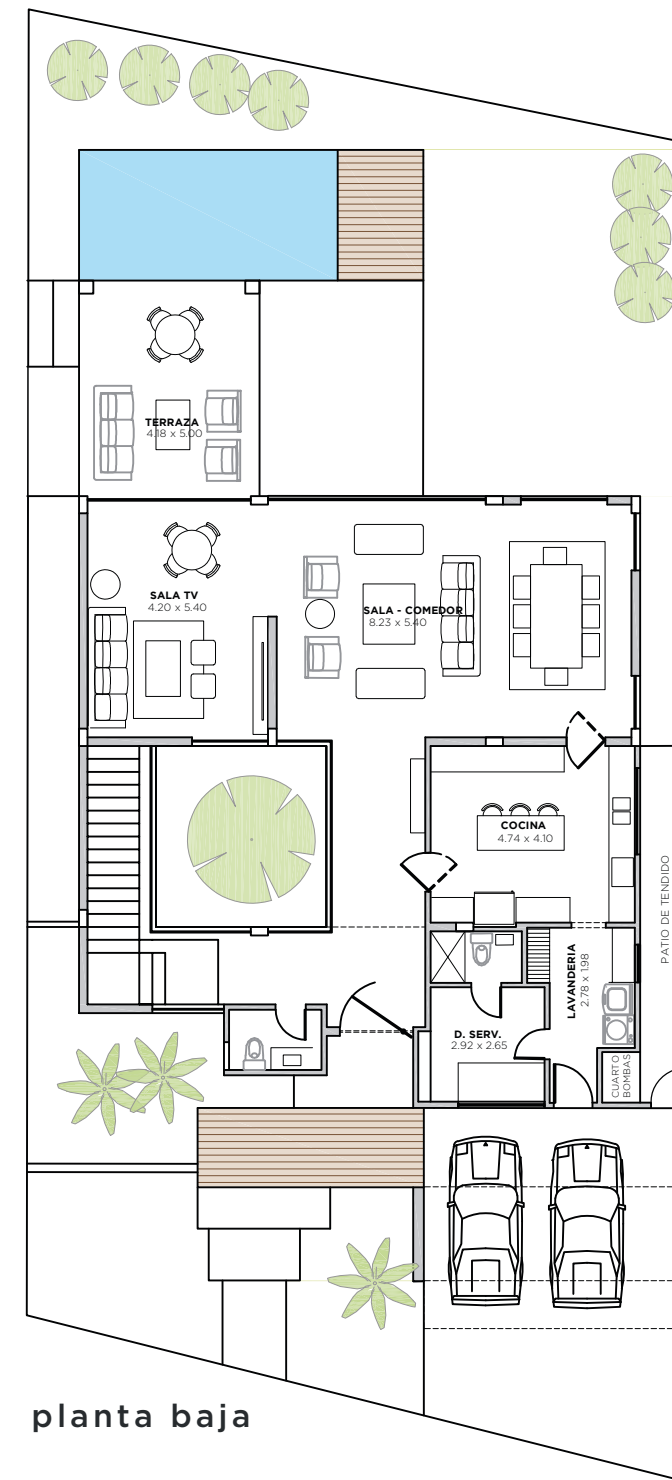
102 GOLF CLUB
2015



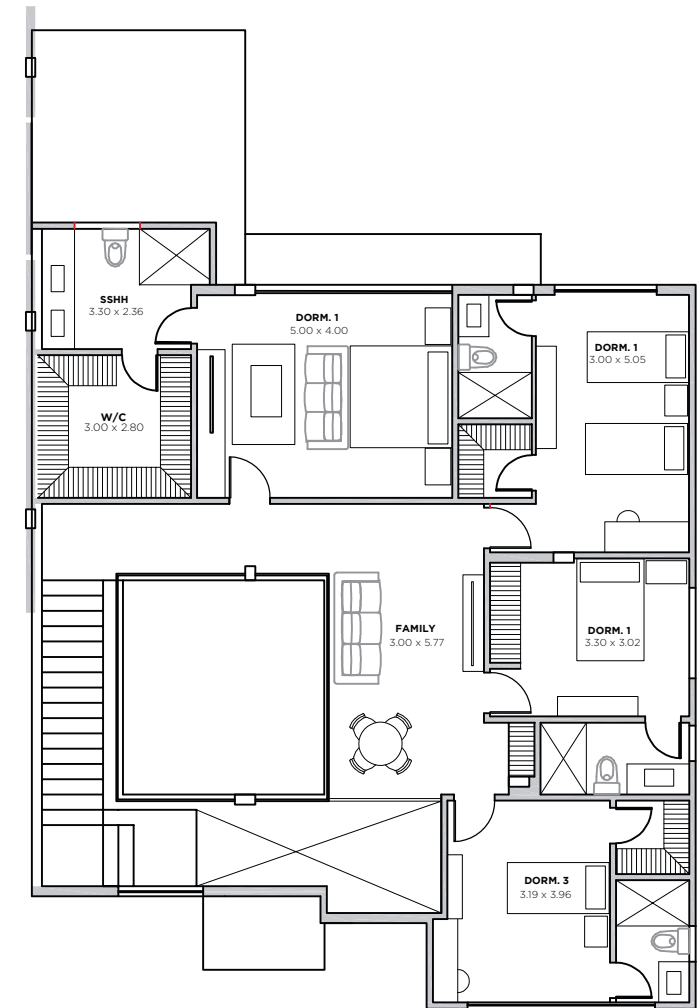


1 y 2. CASA AMADOR DASSUM, San José
3. CASA SANDPIPER 01, Ayampe
4. CASA CLUB SANDPIPER, Ayampe

CASA IR72
2017



planta baja



planta alta





CASA IR103
2017





CASA PENINSULA 01
2018

CASA PENINSULA 01
2018



CASA IR94
2018

